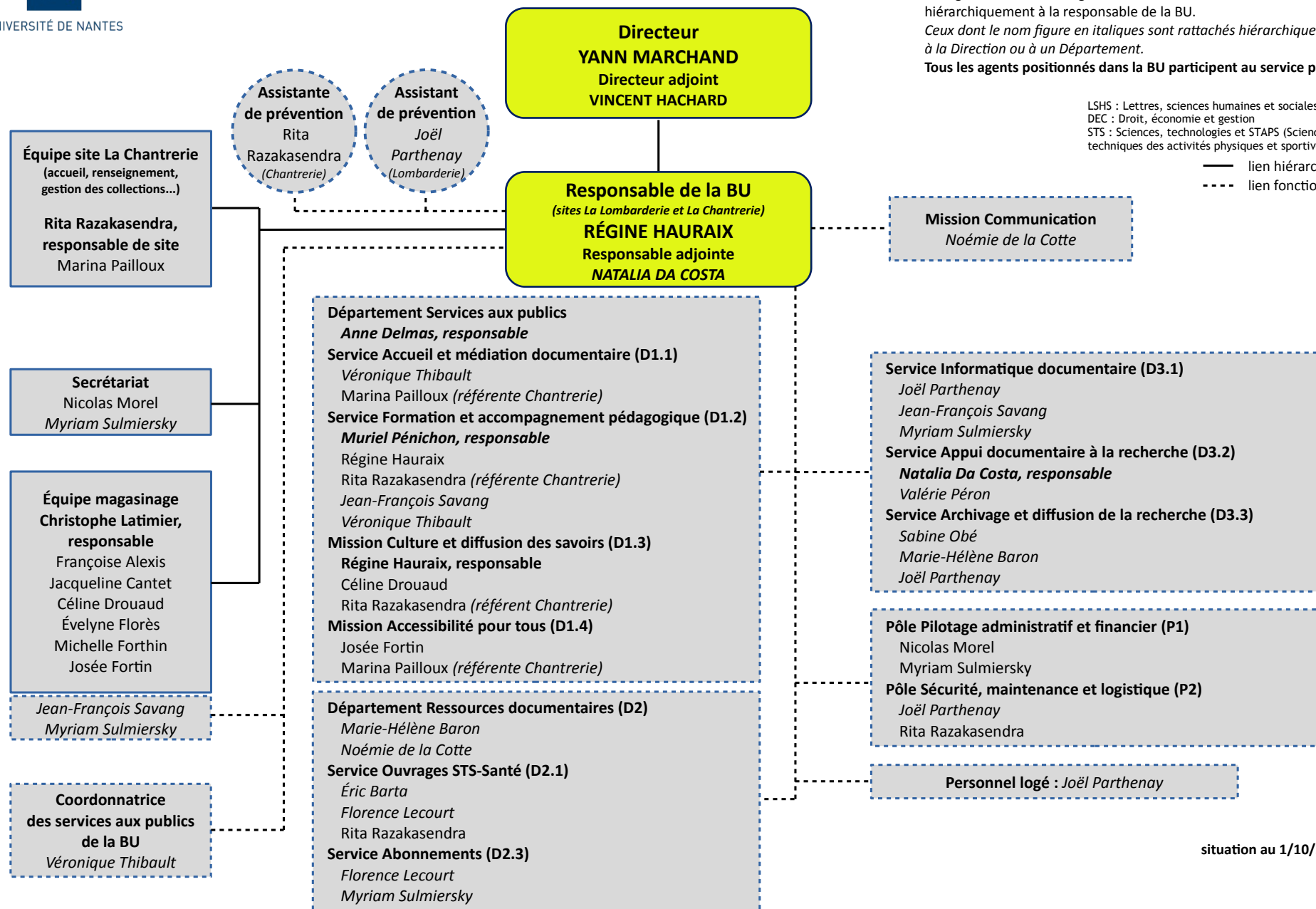




Les agents dont le nom figure en caractères droits sont rattachés hiérarchiquement à la responsable de la BU.
 Ceux dont le nom figure en italiques sont rattachés hiérarchiquement à la Direction ou à un Département.
 Tous les agents positionnés dans la BU participent au service public.

LSHS : Lettres, sciences humaines et sociales
 DEC : Droit, économie et gestion
 STS : Sciences, technologies et STAPS (Sciences et techniques des activités physiques et sportives)

— lien hiérarchique
 - - - - lien fonctionnel



situation au 1/10/2020